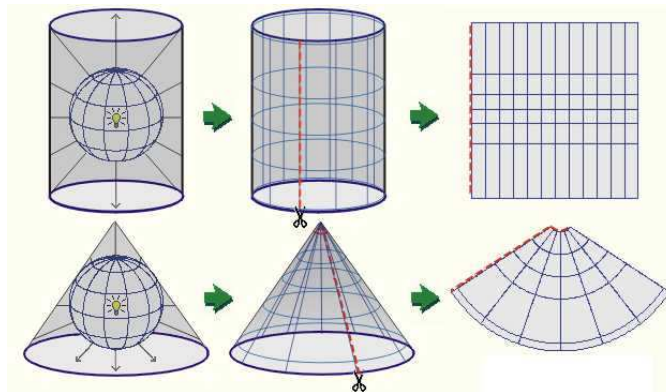




## Canevas d'une carte

Projection Mercator

Projection Lambert



## Echelle d'une carte

Echelle =  $\frac{\text{Représentation}}{\text{Réalité}}$

Ces deux distances sont exprimées dans la **même unité**.

## Carte aéronautique au 1/500 000<sup>e</sup> (OACI)

Couverture de l'espace français par 4 cartes (nord-ouest, nord-est, sud-ouest, sud-est)

Canevas : Lambert

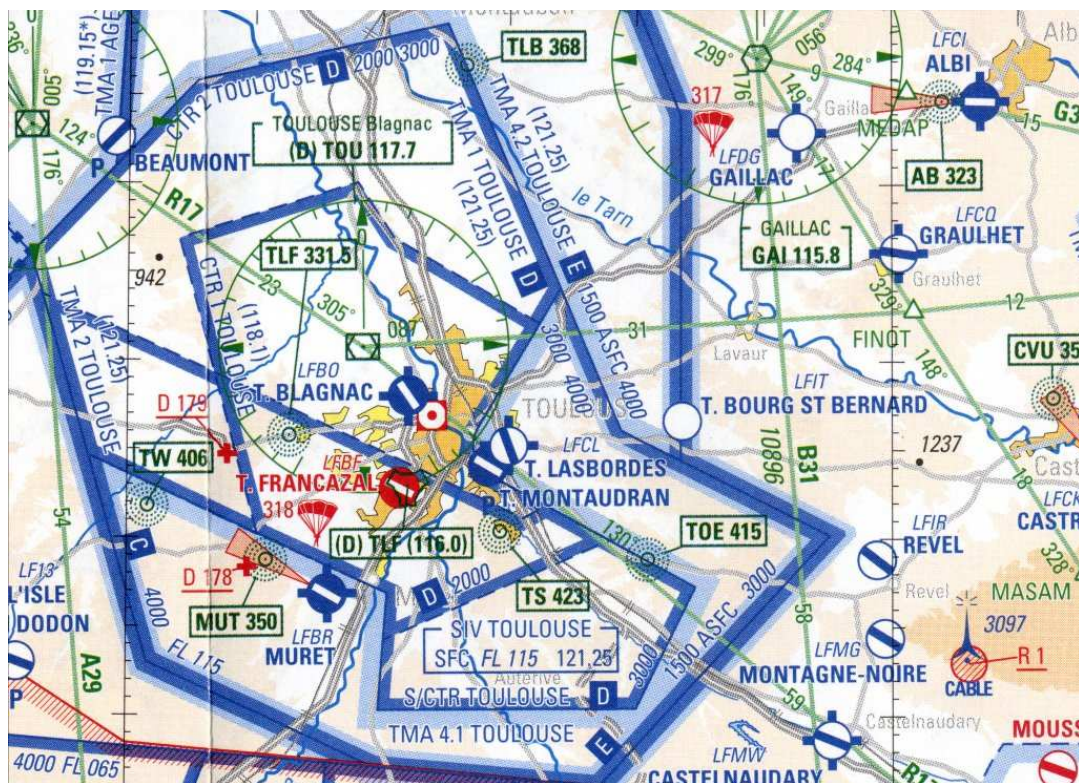
Echelle : 1/500 000 (1cm = 5 km)

## Carte aéronautique au 1/1 000 000<sup>e</sup> (SIA)

Couverture de l'espace français par 2 cartes (nord, sud)

Canevas : Lambert

Echelle : 1/1 000 000 (1cm = 10 km)



Spécimen reproduit avec l'autorisation du SIA n°E23/2003 - Ne pas utiliser pour effectuer un vol